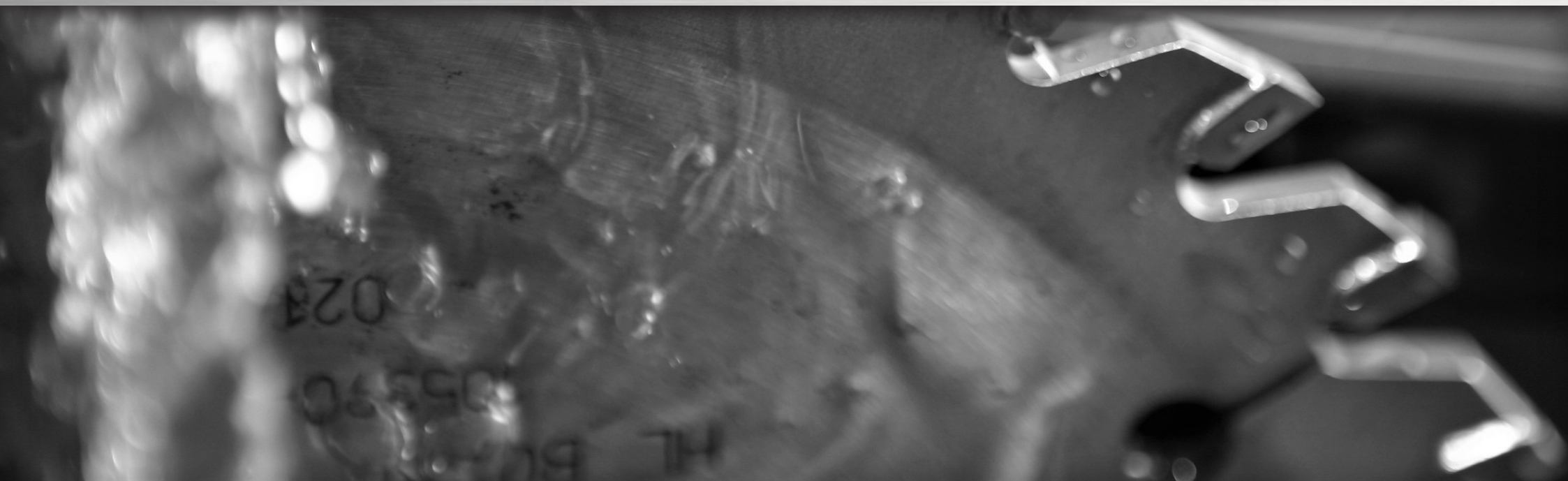


ДЕРЕВООБРАБОТКА

⟨ROXX⟩

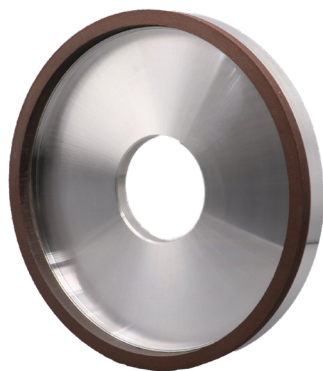


Круги для шлифования передней грани

Профиль:
4A2 / 12V2 / 12V9

Тип зерна:
Алмаз / Эльбор

Связка:
Органическая



Обрабатываемые изделия:
дисковые пилы с твердосплавными напайками / HSS пилы.

Охлаждающая жидкость: СОЖ.

Оборудование: Vollmer, Woodtronic, Akemat, Widma.

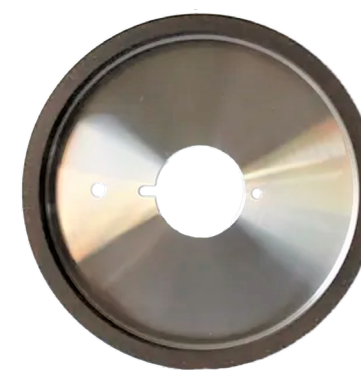
Габаритные размеры:
125D-10T-32H-2W-2X
125D-13T-32H-3W-3X
150D-16T-32H-4.5W-2X
150D-10T-32H-6W-2X.

Круги для шлифования задней грани

Профиль:
12A2 / 6A9

Тип зерна:
Алмаз / Эльбор

Связка:
Органическая



Обрабатываемые изделия:
твердосплавные зубья / HSS зубья.

Оборудование: Vollmer, Woodtronic, Akemat, Widma.

Особенности: высокая эффективность заточки, долговечность, подходит для грубого и тонкого шлифования одновременно, придает заготовке хорошую плоскостность и шероховатость.

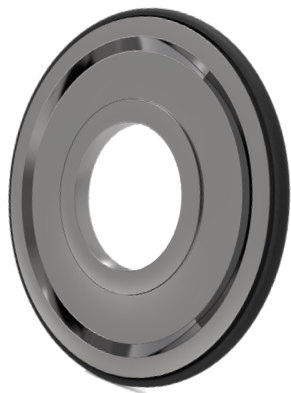
Габаритные размеры:
125D-16T-32H-5W-6X
125D-16T-32H-3W-6X

Круги для торцевого шлифования

Профиль:
1A1 / 3A1 / 14A1

Тип зерна:
Алмаз / Эльбор

Связка:
Органическая



Обрабатываемые изделия:
твердосплавные зубья / HSS зубья.

Оборудование: Vollmer, Woodtronic, Akemat, Widma.

Особенности: высокая эффективность, долговечность, подходят для грубого и тонкого шлифования одновременно, придают заготовке хорошую плоскостность и шероховатость.

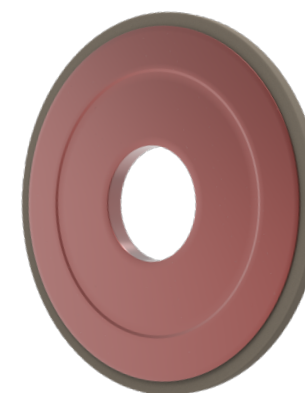
Габаритные размеры:
80D-10T-32H-5W-5X
100D-10T-32H-5W-2X
100D-10T-32H-5W-5X

Круги для профильного шлифования

Профиль:
14A1 / 14F1

Тип зерна:
Алмаз / Эльбор

Связка:
Органическая



Обрабатываемые изделия:
твердосплавные зубья / HSS зубья.

Оборудование: Профильно-шлифовальные машины.

Особенности: высокая эффективность заточки, долговечность, длительный интервал между заменами, высокое качество обрабатываемых изделий.

Габаритные размеры:
200D-10T-32H-10W-2X
200D-10T-32H-10W-5X
225D-10T-60H-10W-2X
225D-10T-60H-10W-3X

Круги для сухого шлифования

Профиль:
14A1 / 14F1

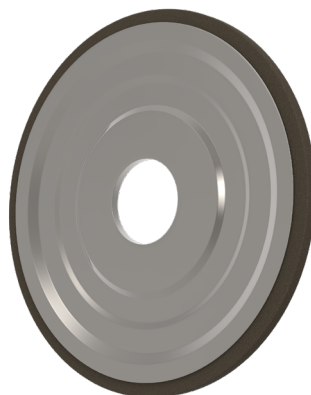
Связка:
Органическая

Тип зерна:
Алмаз / Эльбор

Диаметр:
150 / 200 мм

Высота круга:
0,3-4,0 мм

Ширина слоя:
5-10 мм



Применение: рифление и торцевое шлифование для пил из быстрорежущей стали.

Обрабатываемые изделия: твердый сплав, быстрорежущая сталь и т.д.

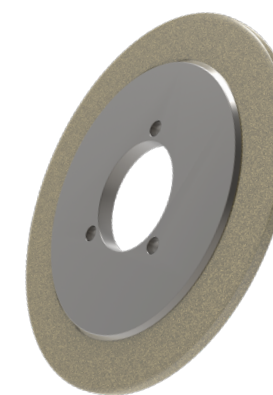
Особенности: высокая эффективность шлифования и сохранение формы, долговечность.

Круги для дисковых пил с напайками PCD

Профиль:
3A1 / 12A2

Связка:
Керамическая

Тип зерна:
Алмаз



Применение:
12A2-125x18x32x6x8 для шлифовки поверхности,
3A1-100x10x32x10x6 для шлифовки двух сторон.

Оборудование: Vollmer.

Круги для деревообрабатывающих инструментов

.....

Профиль:
12V9 / 12V2

Наружный диаметр:
80-150 мм

Ширина слоя:
1-10 мм

Высота круга:
2-10 мм

Связка:
Органическая / Гибридная

Тип зерна:
Алмаз



Применение: используются для быстрого и экономичного шлифования.

Особенности: подходит для шлифования узких зазоров, различные круги могут быть выбраны для различного оборудования с высокой эффективностью шлифования и долговечностью.

Оборудование: CP200/CHU, Vollmer.

.....